

# Геморрагическая лихорадка с почечным синдромом (мышинная лихорадка)



Геморрагическая лихорадка с почечным синдромом (ГЛПС) – тяжелое смертельно-опасное инфекционное заболевание, проявляющееся поражением мелких кровеносных сосудов почек, легких и других органов.

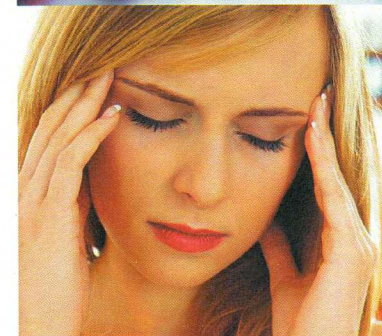
## Как происходит заражение ГЛПС

Возбудитель – вирус, переносчиками вируса являются мышевидные грызуны.

**Население заражается, в основном, при работе:**

- на садово-огородных участках;
- при посещении леса;
- сборе грибов, ягод, лекарственных растений;
- ночевках в лесу, в пустующих постройках, стогах сена, и т.п.

Заражение возможно при работе в лесных массивах или вблизи них. Инфицирование происходит в основном путем вдыхания пыли, содержащей вирусы ГЛПС, во время работ, связанных с пылеобразованием, при уборке помещений, заготовке сена, копке земли, разборке старых построек и т.п. Зачастую люди заражаются при курении и приеме пищи немытыми руками и прямом контакте с грызунами.



## Симптомы ГЛПС

- Высокая температура, которая сбивается на время;
- Озноб;
- Сильная головная боль;
- Боли в животе и в области поясницы;
- Рвота, резкая слабость;

С первых дней появляется покраснение зева, глаз, лица, плеч и верхней части груди;

Болезнь может не проявляться от 7 до 45 дней. При первых же признаках звоните в «Скорую».

**ВАКЦИНЫ ОТ МЫШИНОЙ  
ЛИХОРАДКИ  
НЕ СУЩЕСТВУЕТ**

## Как защититься

Спасает только осторожность:

- не посещайте без особой необходимости лесную зону «Кумысной поляны»
- убираясь на даче после зимы, надевайте рукавицы, ватно-марлевую повязку;
- обязательно вымойте помещение в дачном домике;
- продукты на даче (рыбалке, пикнике) должны быть недоступны для грызунов; Поврежденные мышами продукты – выбрасывайте!
- на даче (рыбалке, пикнике) мойте руки с мылом перед едой и курением;
- не прикасайтесь к мертвым или живым грызунам голыми руками – только в перчатках.